

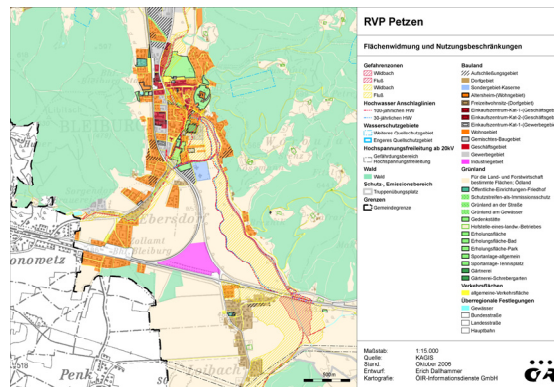
RVP Petzenland

Raumverträglichkeitsprüfung (RVP) für das Petzenland-Südkärnten Ferien- und Trendsportressort

Leistungszeitraum: 2007

Die geplante Errichtung eines Petzenland-Ferien- und Trendsportressorts in Südkärnten mit Hotel, Golfplatz und Ferienappartements kann in der Region um Bleiburg ein Schlüsselprojekt werden. Die durch das Projekt ausgelösten räumlichen, wirtschaftlichen und ökologischen Auswirkungen werden daher mit großem Interesse in der Öffentlichkeit und der betroffenen Bevölkerung diskutiert werden.

Das ÖIR erstellte die Raumverträglichkeitsprüfung (RVP) für dieses Vorhaben. Im Rahmen einer RVP ist es möglich, sämtliche mit der Realisierung eines Vorhabens verknüpfte Aspekte – somit neben den raum- und umweltrelevanten z.B. auch regionalwirtschaftliche Effekte – zu berücksichtigen und in die generelle Wirkungsanalyse mit einfließen zu lassen, was für die Begründung des öffentlichen Interesses nicht unwesentlich ist.



Flächenwidmung und Nutzungsbeschränkungen

Bearbeitung: Erich Dallhammer, Christof Schremmer, Ursula Mollay

Auftraggeber: Amt der Kärntner Landesregierung, Abt. 20, Stadtgemeinde Bleiburg, Themen Park AG

www.ktn.gv.at/30539_DE-RVP_SUP-RVP_Petzenland_-_Endbericht.pdf